



ZOO
AMNÉVILLE

Brochure **Scolaire**

De la maternelle au lycée



Saison

2023 - 2024

Les chiffres-clés du parc



des plus grandes
biodiversités de France

Partenaire de la protection de la nature

en apportant son soutien à des organisations qui œuvrent activement dans les milieux naturels des animaux pour leur conservation et la préservation de leur habitat.

Présentation du parc zoologique

« Arche de Noé, oasis, Jardin d'Eden, les qualificatifs ne manquent pas pour décrire ce zoo qui appartient au **patrimoine mosellan** et touche au cœur toutes les générations.

À l'heure où les changements climatiques et la préservation des espèces sont des sujets de premier plan, les zoos occupent une place stratégique. Les missions des zoos sont **l'éducation**, la **conservation** et la **recherche** avec le souci constant au Zoo d'Amnéville du **bien-être animal** et de **l'émerveillement** des visiteurs, toujours plus curieux d'en savoir plus sur les animaux et leur environnement.

Ce jardin extraordinaire de **18 ha** s'est enrichi au fil des décennies. Il présente aujourd'hui plus de 2000 animaux, ambassadeurs de plusieurs centaines d'espèces, en faisant **l'une des biodiversités les plus riches de France**.

Le Parc Zoologique d'Amnéville ce sont aussi **entre 110 et 170 collaborateurs** qui veillent tout au long de l'année, avec beaucoup de professionnalisme, de talent et d'amour au soin des animaux, à l'entretien des installations et à la mise en beauté du parc pour les visiteurs.

Comme pour chacun d'entre vous, la crise sanitaire a violemment percuté le zoo et nous voulons aujourd'hui partager avec vous les nouvelles ambitions et l'optimisme qui nous animent en cette période de renouveau.

Développement des **activités immersives**, expérience de visite agrémentée de **nouveautés**, nouveaux temps forts dans les **animations**, reprise des actions de **soutien à la conservation** d'espèces, il souffle un vent nouveau sur le Parc Zoologique d'Amnéville.

Nous vous donnons rendez-vous avec la **nature**, avec la **vie**, car il y a **tant à découvrir...** »

Albane Pillaire,
Présidente

Visites à la carte

Les parcs zoologiques modernes sont des structures de conservation et d'éducation. Une visite au Parc Zoologique d'Amnéville constitue une occasion unique de concilier sensibilisation et pédagogie pour former la génération de demain, respectueuse du monde qui l'entoure.

Visites libres

Nos espèces animales vous sont présentées au cœur d'un dispositif informatif complet, alliant généralités sur l'animal, anecdotes amusantes et le rôle de chacun dans la protection de notre environnement. Une visite libre peut être ponctuée par nos nombreux nourrissages commentés ou nos présentations d'Otaries et d'Oiseaux (oiseaux à partir de juin) tout au long de la journée !

N'hésitez pas à vous rendre sur notre site internet www.zoo-amneville.com afin de retrouver toutes ces informations et de préparer au mieux votre visite en toute autonomie !

Vous y trouverez les heures des nourrissages et présentations, horaires d'ouverture, nos différentes espèces animales.

Visites avec ateliers

De mars à octobre

Lors de votre visite au Zoo d'Amnéville, offrez à vos élèves une attention toute particulière de la part de notre équipe. Un atelier est l'opportunité d'approfondir de manière pratique et ludique les compétences du socle commun. Réalisable le matin ou l'après-midi, notre équipe saura emmener votre classe dans le monde fascinant des animaux.

À
DÉCOUVRIR

Carnet de l'Explorateur

Notre service pédagogique vous propose le carnet de l'explorateur. Cette ressource réalisée, en accord avec le programme de l'éducation nationale et adaptée à chaque cycle, vous guidera à travers le parc. Elle vous emmènera sur la piste de précieuses informations dissimulées au cœur de notre dispositif de panneaux d'informations et de supports pédagogiques.

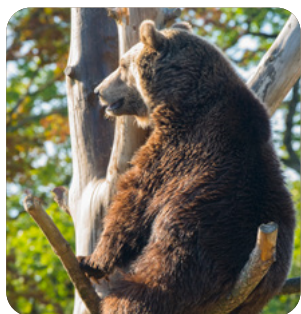


Un carnet sera remis par classe de cycle 1. Pour les cycles 2 et 3, chaque élève bénéficiera de son propre support.

Ateliers Cycle 1

Nos ateliers sont élaborés en suivant les programmes scolaires, en collaboration avec l'Éducation Nationale.

3 ateliers vous sont proposés



Animaux
DE NOS FORÊTS



Animaux
D'AFRIQUE



Animaux
DE LA FERME

Tarifs (par personne)



Visite libre - Entrée

Maternelle*

12€

Accompagnant

15€



Restauration

Pique-nique

9€ adulte
6€ enfant



Visites avec ateliers

Ateliers
pédagogiques

+ 4€



Option Explorateur

Carnet
de l'explorateur

+ 2€

Pique-nique
gourmand

12€

* 1 accompagnateur gratuit pour 6 enfants
Prix affichés par personne. Maximum de 30 enfants par atelier.



45 min

Animaux de nos forêts

Venez découvrir l'univers méconnu de nos forêts. Ours, loups, renards, écureuils et autres animaux seront à l'honneur.

L'atelier se fait **sous forme d'histoire**, celle d'un ourson qui se perd dans la forêt, et qui grâce à l'aide des enfants, retrouvera sa maman. L'histoire sera imagée grâce à un diaporama projeté sur l'un des murs de la salle.

Les enfants manipuleront du **matériel pédagogique** et se rendront devant l'enclos des ours pour rencontrer nos pensionnaires.

OBJECTIFS ET NOTIONS

du programme de l'éducation nationale

EXPLORER LE MONDE

Se repérer dans le temps et l'espace

- Situer des événements vécus les uns par rapport aux autres et en les repérant dans la journée...

- Ordonner une suite de photographies ou d'images, pour rendre compte d'une situation vécue ou d'un récit fictif entendu.

- Utiliser des marqueurs temporels adaptés dans des récits, descriptions ou explications.

- Utiliser des marqueurs spatiaux adaptés dans des récits, descriptions ou explications.

Explorer le monde du vivant, des objets et de la matière

- Reconnaître les principales étapes du développement d'un animal, dans une situation d'observation du réel ou sur une image.

- Connaître les besoins essentiels de quelques animaux et végétaux.

- Commencer à adopter une attitude responsable en matière de respect des lieux et de protection du vivant.

MOTS-CLEFS

Œuf, Forêts, Mâle, Femelle, Toucher, Odorat, Goût, Oûie, Vue, Poils, Plumes, Ecailles



60 min

Animaux d'Afrique

Laissons entrer les enfants dans le monde fascinant des animaux africains.

L'atelier se fait **sous forme d'histoire**, celle d'un lionceau qui recherche sa maman, et qui grâce à l'aide des enfants, la retrouve. L'histoire sera imagée grâce à un diaporama projeté sur l'un des murs de la salle.

Les enfants manipuleront du **matériel pédagogique** et se rendront sur la plaine africaine pour rencontrer nos pensionnaires.

OBJECTIFS ET NOTIONS

du programme de l'éducation nationale

EXPLORER LE MONDE

Se repérer dans le temps et l'espace

- Situer des événements vécus les uns par rapport aux autres et en les repérant dans la journée...
- Ordonner une suite de photographies ou d'images, pour rendre compte d'une situation vécue ou d'un récit fictif entendu.
- Utiliser des marqueurs temporels adaptés dans des récits, descriptions ou explications.
- Utiliser des marqueurs spatiaux adaptés dans des récits, descriptions ou explications.

Explorer le monde du vivant, des objets et de la matière

- Reconnaître les principales étapes du développement d'un animal, dans une situation d'observation du réel ou sur une image.
- Connaître les besoins essentiels de quelques animaux et végétaux.
- Commencer à adopter une attitude responsable en matière de respect des lieux et de protection du vivant.

MOTS-CLEFS

Savane, Mâle, Femelle, Toucher, Odorat, Goût, Oûie, Vue, Poils, Plumes, Ecailles, Œuf



60 min

Animaux de la ferme

Partez à la découverte des animaux de la ferme si proches de nous, mais parfois si peu connus.

L'atelier se fait **sous forme d'histoire**, celle d'un lapereau qui s'aventure hors de son clapier pour rencontrer les habitants de la ferme. L'histoire sera imagée grâce à un diaporama projeté sur l'un des murs de la salle.

Les enfants manipuleront du **matériel pédagogique** et se rendront à la mini-ferme pour donner à manger à nos pensionnaires.

OBJECTIFS ET NOTIONS

du programme de l'éducation nationale

EXPLORER LE MONDE

Se repérer dans le temps et l'espace

- Situer des événements vécus les uns par rapport aux autres et en les repérant dans la journée...
- Ordonner une suite de photographies ou d'images, pour rendre compte d'une situation vécue ou d'un récit fictif entendu.
- Utiliser des marqueurs temporels adaptés dans des récits, descriptions ou explications.
- Utiliser des marqueurs spatiaux adaptés dans des récits, descriptions ou explications.

Explorer le monde du vivant, des objets et de la matière

- Reconnaître les principales étapes du développement d'un animal, dans une situation d'observation du réel ou sur une image.
- Connaître les besoins essentiels de quelques animaux et végétaux.
- Commencer à adopter une attitude responsable en matière de respect des lieux et de protection du vivant.

MOTS-CLEFS

Ferme, Mûle, Femelle, Toucher, Odorat, Goût, Oûie, Vue, Poils, Plumes, Ecailles, Œuf



Ateliers Cycle 2

Nos ateliers sont élaborés en suivant les programmes scolaires, en collaboration avec l'Éducation Nationale.

3 ateliers vous sont proposés



Plumes, poils, écailles



Reptiles



Otaries

Tarifs (par personne)



Visite libre - Entrée

Primaire*

12€

Accompagnant

15€



Visites avec ateliers

Ateliers
pédagogiques

+ 4€



Option Explorateur

Carnet
de l'explorateur

+ 2€



Restauration

Pique-nique

9€
adulte

6€
enfant

Pique-nique
gourmand

12€

Plumes, poils, écailles

Essentiellement basé sur la **manipulation de matériel pédagogique**, cet atelier permet aux enfants de découvrir la diversité des organismes vivants : les **mammifères**, les **oiseaux** et les **reptiles**.

Ce sera également l'occasion de découvrir ce qu'est un **être vivant** ainsi que les différents **cycles de vie** des animaux.

La notion de **régime alimentaire** sera abordée et permettra de montrer les **relations alimentaires** entre les êtres vivants.

OBJECTIFS ET NOTIONS

du programme de l'éducation nationale

COMMENT RECONNAITRE LE MONDE VIVANT ?

Connaître des caractéristiques du monde vivant, ses interactions, sa diversité

- Identifier ce qui est animal, végétal, minéral ou élaboré par des êtres vivants.
- Développement d'animaux et de végétaux.
- Le cycle de vie des êtres vivants.
- Régimes alimentaires de quelques animaux.
- Identifier les interactions des êtres vivants entre eux et avec leur milieu
 - Diversité des organismes vivants présents dans un milieu et leur interdépendance.
 - Relations alimentaires entre les organismes vivants.
 - Chaînes de prédation.

MOTS-CLEFS Poils, mammifères, mamelles, oiseaux, plumes, œufs, bec, écailles, reptiles, mue, camouflage, chaîne de prédation, régime alimentaire, espèces menacées



60 min

Reptiles

Cet atelier permet de découvrir les 4 grandes familles de reptiles. Grâce au **matériel pédagogique** en abondance (crânes, peaux, mues, carapaces, œufs...) que chaque enfant pourra **manipuler**, l'apprentissage passera d'abord par la manipulation et s'accompagnera d'un support projeté en salle.

Les enfants auront la chance d'observer un **python royal** vivant. Cet animal inoffensif est le parfait ambassadeur d'une planète qu'il foule depuis près de 80 millions d'années.

OBJECTIFS ET NOTIONS

du programme de l'éducation nationale

COMMENT RECONNAITRE LE MONDE VIVANT ?

Connaître des caractéristiques du monde vivant, ses interactions, sa diversité

- Identifier ce qui est animal, végétal, minéral ou élaboré par des êtres vivants.
- Développement d'animaux et de végétaux.
- Le cycle de vie des êtres vivants.
- Régimes alimentaires de quelques animaux.
- Identifier les interactions des êtres vivants entre eux et avec leur milieu
 - Diversité des organismes vivants présents dans un milieu et leur interdépendance.
 - Relations alimentaires entre les organismes vivants.
 - Chaînes de prédation.

Identifier des paysages

- Reconnaître différents paysages : les littoraux, les massifs montagneux, les campagnes, les villes, les déserts...
- **Situer un lieu sur une carte ou un globe ou sur un écran informatique**
 - Identifier des représentations globales de la Terre et du monde.
 - Repérer la position de sa région, de la France, de l'Europe, des continents et des océans.

MOTS-CLEFS Ecailles, œuf, cycle de vie, ovipare, squamates, chéloniens, crocodyliens, camouflage, chaîne de prédation, vertébrés, paysages, régime alimentaire, continents, océans, espèces menacées



90 min

Otaries

Une première partie en salle permettra de découvrir **le monde des otaries** : répartition géographique, régime alimentaire, mode de vie et différences avec le phoque. En seconde partie d'atelier, les enfants assisteront, à la **baie des lions de mer**, à une **démonstration privée** et commentée des exercices et capacités de nos animaux.

OBJECTIFS ET NOTIONS

du programme de l'éducation nationale

COMMENT RECONNAITRE LE MONDE VIVANT ?

Connaître des caractéristiques du monde vivant, ses interactions, sa diversité

- Identifier ce qui est animal, végétal, minéral ou élaboré par des êtres vivants.
- Développement d'animaux et de végétaux.
- Le cycle de vie des êtres vivants.
- Régimes alimentaires de quelques animaux.
- Identifier les interactions des êtres vivants entre eux et avec leur milieu
 - Diversité des organismes vivants présents dans un milieu et leur interdépendance.
 - Relations alimentaires entre les organismes vivants.
 - Chaînes de prédation.

Identifier des paysages

- Reconnaître différents paysages : les littoraux, les massifs montagneux, les campagnes, les villes, les déserts...
- **Situer un lieu sur une carte ou un globe ou sur un écran informatique**
 - Identifier des représentations globales de la Terre et du monde.
 - Repérer la position de sa région, de la France, de l'Europe, des continents et des océans.

Se repérer dans le temps et le mesurer

- Comparer, estimer, mesurer des durées.
- Unités de mesure usuelles de durées : jour, semaine, heure, minute, seconde, mois, année, siècle, millénaire.

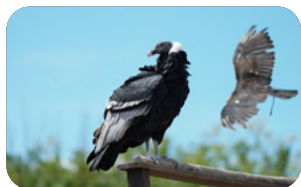
MOTS-CLEFS Otarie, mammifères, poils, mamelle, vivipare, reproduction, continents, océans, cycle de vie, dimorphisme sexuel, paysage, chaîne de prédation, espèces menacées

Ateliers Cycle 3

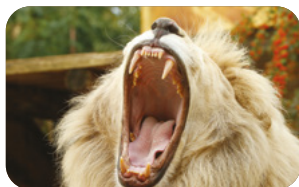
Nos ateliers sont élaborés en suivant les programmes scolaires, en collaboration avec l'Éducation Nationale.

5 ateliers vous sont proposés

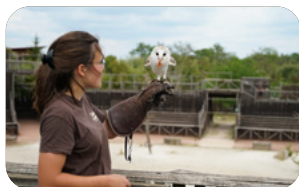
Ateliers adaptables pour les cycles 4



Oiseaux



Drôles de dents



Orientation



Rôle d'un parc zoologique



Animaux du chaud et du froid

Tarifs (par personne)



Visite libre - Entrée

Primaire/Collège*

12€

Accompagnant

15€



Restauration

Pique-nique

9€ adulte
6€ enfant



Visites avec ateliers

Ateliers pédagogiques

+ 4€



Option Explorateur

Carnet de l'explorateur

+ 2€

Pique-nique gourmand

12€

*1 accompagnateur gratuit pour 10 enfants
Prix affichés par personne. Maximum de 30 enfants par atelier.



60 min

Oiseaux

Les oiseaux sont des animaux de tous les extrêmes. Leur capacité de vol leur a permis de coloniser bien plus de **milieux** que n'importe quel autre animal. Des vastes océans aux impénétrables forêts tropicales, les oiseaux ont su redoubler d'ingéniosité pour **s'adapter** et briller dans le domaine de la survie.

Grâce à la manipulation de **matériel pédagogique**, les oiseaux n'auront plus de secrets pour les enfants.

OBJECTIFS ET NOTIONS

du programme de l'éducation nationale

LE VIVANT, SA DIVERSITÉ ET LES FONCTIONS QUI LE CARACTÉRISENT

Classer les organismes, exploiter les liens de parenté pour comprendre et expliquer l'évolution des organismes

- La cellule, une structure commune aux êtres vivants.

Utiliser différents critères pour classer les êtres vivants ; identifier des liens de parenté entre des organismes.

Identifier les changements des peuplements de la Terre au cours du temps.

- Biodiversité : diversités actuelle et passée des espèces.

Mettre en évidence l'interdépendance des différents êtres vivants dans un réseau trophique

Découvrir que tout être vivant produit sa matière à partir de celle qu'il prélève.

Relier la production de matière par les animaux et leur consommation de nourriture provenant d'autres êtres vivants.

- Besoins alimentaires des animaux.

LA PLANÈTE TERRE. LES ÊTRES VIVANTS DANS LEUR ENVIRONNEMENT

Mettre en évidence l'interdépendance des Identifier des enjeux liés à l'environnement

Décrire un milieu de vie dans ses diverses composantes.

- Notion d'écosystème.

- Interactions des organismes vivants entre eux et avec leur environnement.

- Relier le peuplement d'un milieu et les conditions de vie.

MOTS-CLEFS

Plumes, paysage, adaptations, évolution, régime alimentaire, reproduction, espèces menacées



60 min



Drôles de dents

Dans cet atelier, les enfants apprendront l'importance de l'**alimentation** dans la vie des animaux mais aussi la variabilité de leur **régime alimentaire**. Cet apport de connaissance se fera en relation avec l'**anatomie** des animaux grâce à la manipulation de **matériel pédagogique**.

Afin de restituer les connaissances acquises durant l'atelier, les enfants étudieront dans un second temps un crâne : types de dents, nombre, régimes alimentaires... Pour ensuite le présenter au reste de la classe.

OBJECTIFS ET NOTIONS

du programme de l'éducation nationale

LE VIVANT, SA DIVERSITÉ ET LES FONCTIONS QUI LE CARACTÉRISENT

Classer les organismes, exploiter les liens de parenté pour comprendre et expliquer l'évolution des organismes

- La cellule, une structure commune aux êtres vivants.

- Utiliser différents critères pour classer les êtres vivants ; identifier des liens de parenté entre des organismes.

- Caractère commun, hérédité et relation de parenté.

Mettre en évidence l'interdépendance des différents êtres vivants dans un réseau trophique

- Découvrir que tout être vivant produit sa matière à partir de celle qu'il prélève.

- Relier la production de matière par les animaux et leur consommation de nourriture provenant d'autres êtres vivants.

- Besoins alimentaires des animaux.

- Devenir de la matière d'un organisme lorsqu'il est mort : les décomposeurs.

MOTS-CLEFS Dent, cellule, organe, carnivore, caractère commun, régime alimentaire, chaîne alimentaire, décomposeurs.



90 min



Animaux du chaud et du froid

La Nature a doté les animaux de notre planète d'**adaptations exceptionnelles** que les enfants découvriront grâce à la **manipulation de matériel pédagogique**.

Après une première partie en salle, l'atelier se poursuit dans le parc afin que les enfants puissent d'eux-mêmes trouver les **adaptations** et les **acclimations** les plus impressionnantes de nos pensionnaires.

OBJECTIFS ET NOTIONS

du programme de l'éducation nationale

LE VIVANT, SA DIVERSITÉ ET LES FONCTIONS QUI LE CARACTÉRISENT

Classer les organismes, exploiter les liens de parenté pour comprendre et expliquer l'évolution des organismes

- La cellule, une structure commune aux êtres vivants.

Identifier les changements des peuplements de la Terre au cours du temps.

- Biodiversité : diversités actuelle et passée des espèces.

LA PLANÈTE TERRE. LES ÊTRES VIVANTS DANS LEUR ENVIRONNEMENT

Situer la Terre dans le système solaire et caractériser les conditions de la vie terrestre

Identifier les composantes biologiques et géologiques d'un paysage.

- Paysages, géologie locale, interactions avec l'environnement et le peuplement.

- Phénomènes traduisant l'activité externe de la Terre : phénomènes météorologiques et climatiques.

Identifier des enjeux liés à l'environnement

Décrire un milieu de vie dans ses diverses composantes.

- Notion d'écosystème.

- Interactions des organismes vivants entre eux et avec leur environnement.

- Relier le peuplement d'un milieu et les conditions de vie.

- Modification du peuplement en fonction des conditions physico-chimiques du milieu et des saisons.

- Conséquences de la modification d'un facteur physique ou biologique sur l'écosystème.

- La biodiversité, un réseau dynamique. Identifier la nature des interactions entre les êtres vivants et leur importance dans le peuplement des milieux. Identifier quelques impacts humains dans un environnement.

MOTS-CLEFS Climats, continents, océans, dimorphisme sexuel, camouflage, saisons, migration, adaptation, évolution, hibernation, hibernation, régime alimentaire, espèces menacées



60 min



Rôle d'un parc zoologique

Aujourd'hui, les zoos ne sont plus des lieux d'exhibition, mais bien de pédagogie, de conservation et de recherches.

“ Mais que cachent ces grands mots ? ”

“ Quels sont les enjeux pour les animaux et pour la nature en général ? ”

“ Quelles actions concrètes ? ou encore comment y participer ? ”

À travers cet atelier vous découvrirez le travail passionné et essentiel de ces hommes et femmes qui œuvrent chaque jour pour un demain plus vert et plus sauvage.



60 min



Orientation

«Comment devient-on soigneur animalier ?»

«Quels métiers peut-on pratiquer dans un zoo ?»

Ce sont les questions qui reviennent le plus souvent de la part de notre public. Nous vous proposons donc, à travers cet atelier, l'occasion de **nous rencontrer** et de **découvrir** de manière interactive les **différents métiers animaliers**, les **études** correspondantes et les **formations** qui mènent à **concrétiser un rêve**.

Vétérinaires, soigneurs, animateurs, éthologues... autant de professions passionnantes qui se déclinent différemment dans chaque structure où il est possible de l'exercer. Nous vous exposerons, en effet, les tenants et aboutissants de chacun en parc zoologique.

Différents intervenants seront présents en fonction des disponibilités de chacun. Le parc zoologique d'Anneville comporte tous ces corps de métiers, et qui de mieux pour parler du métier de soigneur, qu'un soigneur lui-même ?

Programme 2 ou 3 jours

À partir de
38€
PAR ÉLÈVE

JOUR 1

MATIN

Visite du zoo et ses métiers : rencontre avec un soigneur, vétérinaire,...

APRÈS-MIDI

Atelier en salle : **Drôle de dents** (détail page 18)

Atelier sur le parc : **Animaux du chaud et du froid** (détail page 19)

JOUR 2

MATIN

Atelier sur le parc : **Oiseaux** (détail page 17)

APRÈS-MIDI

Atelier en salle : **Reptiles** (détail page 14)

Jeux de piste carnet de l'explorateur

JOUR 3

Visite libre du parc avec spectacles et nourrissages commentés



CLASSE DÉCOUVERTE

Plumes, poils, écailles

TARIFS

| | |
|-----------------------------|-----------------------------|
| Programme 2 jours : | 38€ / élève (de 4 à 14 ans) |
| Troisième jour : | 10€ / élève (de 4 à 14 ans) |
| Accompagnant* : | 15€ / personne par jour |
| Panier pique-nique enfant : | 5€ / élève (de 4 à 14 ans) |
| Panier pique-nique adulte : | 9€ / adulte |

* 1 accompagnateur gratuit pour 6 enfants (entre 3 et 6 ans)
1 accompagnateur gratuit pour 10 enfants (entre 6 et 10 ans)

Informations et Restauration

À retirer dans un de nos points de restauration, pas d'emplacement réservé.



Panier Pique-nique (sac kraft)

- Moricette (1/2 moricette pour enfant)
- Chips
- Donut (compote pour les enfants)
- Eau 33 cl

9,5€
/adulte

6,5€
/enfant

Tarifs

par personne

Pour les classes de lycée contacter le service pédagogique afin de vous proposer un atelier sur mesure



Visite libre - Entrée

Maternelle*

12€

Primaire / Collège**

12€

Lycée et +

15€

Accompagnant

15€



Visites avec ateliers

Ateliers
pédagogiques

+ 4€



Option Explorateur

Carnet
de l'explorateur

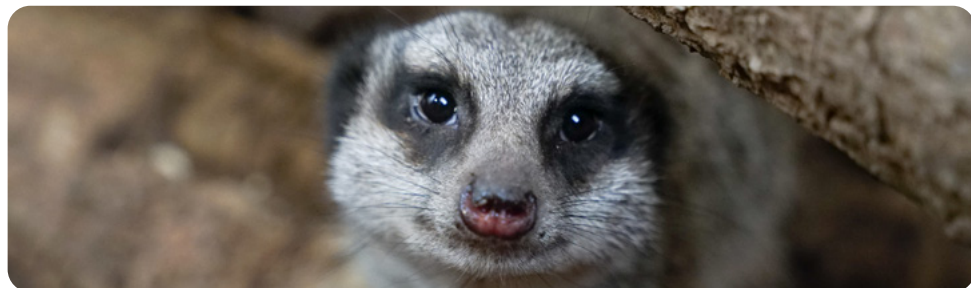
+ 2€



Restauration

Pique-nique

9,5€ | **6,5€**
adulte | enfant



Pass' Enseignant

Si vous souhaitez organiser votre visite réservée pour votre classe, nous vous invitons une journée au Parc zoologique d'Amnéville. Vous pouvez contacter notre service commercial afin d'obtenir votre invitation nominative.

À savoir



Pensez à mettre une
étiquettes sur les sacs



Pas de casiers
à disposition



Entrée gratuite pour le chauffeur de bus ainsi qu'une remise de 50% sur un menu dans nos points de restauration. Sur présentation de la feuille de route.



Cela commence par des petits gestes...



486 kg En 2017, chaque européen a produit en une année une moyenne de 486 kg d'ordures ménagères. Nos poubelles ou conteneurs de tri ne désemploient pas. Il faut donc se tourner vers une nouvelle alternative responsable, celle du "zéro déchet". L'école est un lieu où nous devons apprendre à agir collectivement pour une société responsable.

Nourrissages commentés...



Des moments de découverte
Lors des nourrissages, un animateur pédagogique vous permet d'en apprendre plus sur cet animal : son régime alimentaire, nos pensionnaires, les menaces qui pèsent sur cette espèce.

Pas 0 déchets

Bouteille en plastique, cannettes



Sandwich sous vide

Paquets de chips et autres paquets de gâteaux apéritifs



0 déchets

Gourde

Idée : y mettre un morceau de charbon filtrant



Sandwich maison

Emballé dans un tissu, une boîte...

Chips maison

Ou mini cakes, muffins salés dans des boîtes



Astuces

- On peut acheter son sandwich à la boulangerie en apportant son sac.
- On peut mutualiser les plats pour gagner du temps : l'un fait un cake salé, l'autre un dessert...

Un petit défi ?



Organisez un concours pour savoir quelle classe ou quel groupe aura la poubelle la plus légère à la fin du pique-nique.

Pourquoi ne pas essayer lors de votre visite au Parc Zoologique d'Amnéville ?

Gorilles des plaines de l'Ouest

Le plus gros des grands singes ! Profitez du goûter de notre groupe de gorilles pour en apprendre davantage sur cette espèce.

Ours bruns

Grand carnivore de nos forêts, durant cette animation découvrez cette espèce passionnante pendant son nourrissage commenté.

Hippopotames amphibies

Assistez au goûter de nos hippopotames durant lequel ces gloutons vont avaler plusieurs kilos de pommes et de salades !

Manchots de Humboldt

Deux points de vision durant ce nourrissage : sous-l'eau, afin de les voir attraper le poisson, ou sur la terre ferme quand ils sont nourris à la main.

Loups arctiques

Disparu de la France en 1930, il fait son retour en 1992 dans notre pays où il suscite un vaste débat. Bouc émissaire des bergers, il est aujourd'hui de nouveau persécuté.

Lynx boréal

Venez à la rencontre de ce carnivore qui peuple nos forêts. De nature très discrète, vous aurez l'occasion de les voir de plus près.

Ours polaires

Venez découvrir l'un des plus grands carnivores terrestres du monde, l'ours polaire. Animal emblématique, parfaitement adapté à son milieu naturel, il n'aura pas fini de vous étonner !

Orangs-outans de Sumatra

Partez à la rencontre de notre groupe d'orangs-outans dans l'une des plus grandes installations d'Europe.

Des nourrissages commentés ont lieu toute l'année. Consultez le programme prévisionnel pour préparer votre visite.

Nous travaillons avec des animaux, les horaires des animations peuvent donc varier en fonction de contraintes zootechniques ou de la météo.



... et Spectacles



Ne ratez pas nos spectacles des otaries, situées à la baie des lions de mers, dans une des plus belles installations d'Europe. Au sein de l'Arène des Oiseaux vous assisterez à un magnifique spectacle en vol libre pour découvrir les prédateurs du ciel !

La Baie des Lions de mer

Le spectacle d'otaries est exceptionnel, tant par les installations impressionnantes que par les méthodes novatrices utilisées par nos soigneurs. Ils mettent en valeur les comportements naturels des otaries, nous sensibilisent au problème de la pollution des océans, et dévoilent l'intelligence extraordinaire des otaries !



Les Ailes du Monde

Un spectacle d'oiseaux en vol libre vous est présenté dans une immense arène, vous transportant dans le monde fantastique des prédateurs du ciel ! À la fois ludique et pédagogique, le spectacle montre les techniques de chasse du faucon, des buses de Harris et des aigles pêcheurs. Il nous incite à protéger ces magnifiques espèces et à respecter leur environnement.



★ Horaires

N'hésitez pas à vous rendre sur notre site internet www.zoo-amneville.com, dans la rubrique « Préparer sa visite » afin de retrouver toutes ces informations et de préparer au mieux votre visite en toute autonomie ! Vous y trouverez les heures des nourrissages et présentations, horaires d'ouverture.

🕒 À savoir !

Il se peut que vos ateliers pédagogiques soient prévus au même moment que certaines animations ou présentations, cependant plusieurs créneaux ont lieu dans la journée il sera tout à fait possible d'y assister.



Profitez des spectacles et de nombreux rendez-vous animaliers tout au long de la journée pour vivre une expérience au plus près des animaux.

Retrouvez le programme détaillé de votre journée grâce au QR code ci-dessus



ZOO AMNÉVILLE

Tant à découvrir sur la vie

Horaires du parc

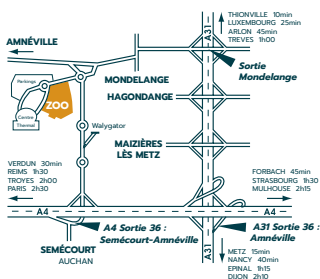
Novembre à Février
10h00 - 16h30

Mars - Octobre
10h00 - 17h30

Avril - Mai - Juin - Septembre
10h00 - 18h30

Juillet - Août
9h30 - 19h00

Comment venir ?



Équipe pédagogique

+33 (0)3 87 70 38 76

pedagogie@zoo-amneville.com

Pour plus d'informations, rendez-vous sur notre site :
www.zoo-amneville.com

Le Parc Zoologique d'Amnéville est membre de :



EAZA
(European Association
of Zoos and Aquariums)



WAZA
(World Association of Zoos
and Aquariums)



EARAZA
(Eurasian Regional
Association of Zoos
and Aquariums)



EEP
(European Endangered
Species Programme)



IZE
(International Zoo Educators
Association)



AFdPZ
(Association Française
des Parcs Zoologiques)