



ZOO
AMNÉVILLE

Brochure **SCOLAIRE**

De la maternelle
au lycée

Saison

2024 - 2025

Composer votre visite

Les parcs zoologiques modernes sont des structures de conservation, de recherche et d'éducation. Une visite au Parc Zoologique d'Amnéville constitue une occasion unique de concilier sensibilisation et pédagogie pour former la génération de demain, respectueuse du monde qui l'entoure.

Visite en autonomie

Venez parcourir notre zoo à votre rythme et découvrir nos différents animaux selon vos envies. Les panneaux pédagogiques vous permettent d'en apprendre davantage sur nos différentes espèces. Profitez également au quotidien de nos rendez-vous animaliers.

Option Carnet de l'Explorateur

Notre service pédagogique vous propose le carnet de l'explorateur. Cette ressource réalisée, **en accord avec le programme de l'éducation nationale et adaptée à chaque cycle**, vous guidera à travers le parc. Elle vous emmènera sur la piste de précieuses informations dissimulées au cœur de notre dispositif de panneaux d'informations et de supports pédagogiques.



Option Atelier pédagogique

Agrémentez votre visite libre avec nos ateliers pédagogiques

En accord avec chaque cycle, nous proposons des **ateliers ludiques et pédagogiques** qui permettent d'en apprendre encore plus sur la faune qui nous entoure.

Grâce à notre équipe de passionnés et en impliquant vos élèves, voici l'occasion de faire classe dehors. Une expérience inoubliable assurée !

INCONTOURNABLE



Ateliers Cycle 1

Nos ateliers sont élaborés en suivant les programmes scolaires, en collaboration avec l'Éducation Nationale.

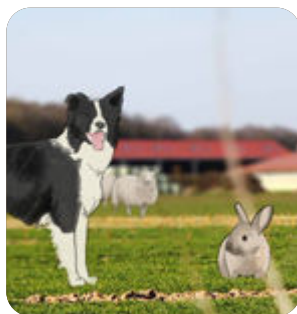
3 ateliers vous sont proposés



Animaux
DE NOS FORÊTS



Animaux
D'AFRIQUE



Animaux
DE LA FERME

Tarifs (par personne)



Visite libre - Entrée

Maternelle*

13€

Accompagnant

16€



Restauration

Pique-nique

9,5€ adulte | **6,5€** enfant



Visites avec ateliers

Ateliers
pédagogiques

+ 4€



Option Explorateur

Carnet
de l'explorateur

+ 2€

Formule express

13,9€ adulte | **9,9€** enfant

* 1 accompagnateur gratuit pour 6 enfants
Prix affichés par personne. Maximum de 30 enfants par atelier.



45 min



Animaux de nos forêts

Venez découvrir l'univers méconnu de nos forêts. Ours, loups, renards, écureuils et autres animaux seront à l'honneur.

L'atelier se fait **sous forme d'histoire**, celle d'un ourson qui se perd dans la forêt, et qui grâce à l'aide des enfants, retrouvera sa maman. L'histoire sera imagée grâce à un diaporama projeté sur l'un des murs de la salle.

Les enfants manipuleront du **matériel pédagogique** et se rendront devant l'enclos des ours pour rencontrer nos pensionnaires.

OBJECTIFS ET NOTIONS

du programme de l'éducation nationale

EXPLORER LE MONDE

Se repérer dans le temps et l'espace

- Situer des événements vécus les uns par rapport aux autres et en les repérant dans la journée...

- Ordonner une suite de photographies ou d'images, pour rendre compte d'une situation vécue ou d'un récit fictif entendu.

- Utiliser des marqueurs temporels adaptés dans des récits, descriptions ou explications.

- Utiliser des marqueurs spatiaux adaptés dans des récits, descriptions ou explications.

Explorer le monde du vivant, des objets et de la matière

- Reconnaître les principales étapes du développement d'un animal, dans une situation d'observation du réel ou sur une image.

- Connaître les besoins essentiels de quelques animaux et végétaux.

- Commencer à adopter une attitude responsable en matière de respect des lieux et de protection du vivant.

MOTS-CLEFS

Œuf, Forêts, Mâle, Femelle, Toucher, Odorat, Goût, Oûie, Vue, Poils, Plumes, Ecaïlles



60 min



Animaux d'Afrique

Laissons entrer les enfants dans le monde fascinant des animaux africains.

L'atelier se fait **sous forme d'histoire**, celle d'un lionceau qui recherche sa maman, et qui grâce à l'aide des enfants, la retrouve. L'histoire sera imagée grâce à un diaporama projeté sur l'un des murs de la salle.

Les enfants manipuleront du **matériel pédagogique** et se rendront sur la plaine africaine pour rencontrer nos pensionnaires.

OBJECTIFS ET NOTIONS

du programme de l'éducation nationale

EXPLORER LE MONDE

Se repérer dans le temps et l'espace

- Situer des événements vécus les uns par rapport aux autres et en les repérant dans la journée...

- Ordonner une suite de photographies ou d'images, pour rendre compte d'une situation vécue ou d'un récit fictif entendu.

- Utiliser des marqueurs temporels adaptés dans des récits, descriptions ou explications.

- Utiliser des marqueurs spatiaux adaptés dans des récits, descriptions ou explications.

Explorer le monde du vivant, des objets et de la matière

- Reconnaître les principales étapes du développement d'un animal, dans une situation d'observation du réel ou sur une image.

- Connaître les besoins essentiels de quelques animaux et végétaux.

- Commencer à adopter une attitude responsable en matière de respect des lieux et de protection du vivant.

MOTS-CLEFS

Savane, Mâle, Femelle, Toucher, Odorat, Goût, Oûie, Vue, Poils, Plumes, Ecailles, Œuf



60 min



Animaux de la ferme

Partez à la découverte des animaux de la ferme si proches de nous, mais parfois si peu connus.

L'atelier se fait **sous forme d'histoire**, celle d'un lapereau qui s'aventure hors de son clapier pour rencontrer les habitants de la ferme. L'histoire sera imagée grâce à un diaporama projeté sur l'un des murs de la salle.

Les enfants manipuleront du **matériel pédagogique** et se rendront à la mini-ferme pour donner à manger à nos pensionnaires.

OBJECTIFS ET NOTIONS

du programme de l'éducation nationale

EXPLORER LE MONDE

Se repérer dans le temps et l'espace

- Situer des événements vécus les uns par rapport aux autres et en les repérant dans la journée...

- Ordonner une suite de photographies ou d'images, pour rendre compte d'une situation vécue ou d'un récit fictif entendu.

- Utiliser des marqueurs temporels adaptés dans des récits, descriptions ou explications.

- Utiliser des marqueurs spatiaux adaptés dans des récits, descriptions ou explications.

Explorer le monde du vivant, des objets et de la matière

- Reconnaître les principales étapes du développement d'un animal, dans une situation d'observation du réel ou sur une image.

- Connaître les besoins essentiels de quelques animaux et végétaux.

- Commencer à adopter une attitude responsable en matière de respect des lieux et de protection du vivant.

MOTS-CLEFS

Ferme, Mûle, Femelle, Toucher, Odorat, Goût, Oûie, Vue, Poils, Plumes, Ecailles, Œuf

Ateliers Cycle 2

Nos ateliers sont élaborés en suivant les programmes scolaires, en collaboration avec l'Éducation Nationale.

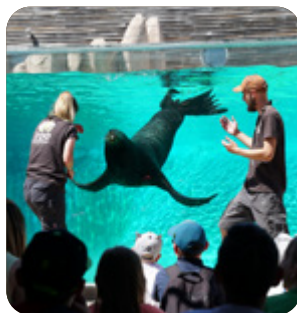
3 ateliers vous sont proposés



Plumes, poils, écailles



Reptiles



Otaries

Tarifs (par personne)



Visite libre - Entrée

Primaire*

13€

Accompagnant

16€



Restauration

Pique-nique

9,5€ adulte | 6,5€ enfant



Visites avec ateliers

Ateliers pédagogiques

+ 4€



Option Explorateur

Carnet de l'explorateur

+ 2€

Formule express

13,9€ adulte | 9,9€ enfant

*1 accompagnateur gratuit pour 10 enfants
Prix affichés par personne. Maximum de 30 enfants par atelier.

Plumes, poils, écailles

Essentiellement basé sur la **manipulation de matériel pédagogique**, cet atelier permet aux enfants de découvrir la diversité des organismes vivants : les **mammifères**, les **oiseaux** et les **reptiles**.

Ce sera également l'occasion de découvrir ce qu'est un **être vivant** ainsi que les différents **cycles de vie** des animaux.

La notion de **régime alimentaire** sera abordée et permettra de montrer les **relations alimentaires** entre les êtres vivants.

OBJECTIFS ET NOTIONS

du programme de l'éducation nationale

COMMENT RECONNAITRE LE MONDE VIVANT ?

Connaître des caractéristiques du monde vivant, ses interactions, sa diversité

- Identifier ce qui est animal, végétal, minéral ou élaboré par des êtres vivants.
- Développement d'animaux et de végétaux.
- Le cycle de vie des êtres vivants.
- Régimes alimentaires de quelques animaux.
- Identifier les interactions des êtres vivants entre eux et avec leur milieu
 - Diversité des organismes vivants présents dans un milieu et leur interdépendance.
 - Relations alimentaires entre les organismes vivants.
 - Chaînes de prédation.

MOTS-CLEFS Poils, mammifères, mamelles, oiseaux, plumes, œufs, bec, écailles, reptiles, mue, camouflage, chaîne de prédation, régime alimentaire, espèces menacées



60 min

Reptiles

Cet atelier permet de découvrir les 4 grandes familles de reptiles. Grâce au **matériel pédagogique** en abondance (crânes, peaux, mues, carapaces, œufs...) que chaque enfant pourra **manipuler**, l'apprentissage passera d'abord par la manipulation et s'accompagnera d'un support projeté en salle.

Les enfants auront la chance d'observer un **python royal** vivant. Cet animal inoffensif est le parfait ambassadeur d'une planète qu'il foule depuis près de 80 millions d'années.

OBJECTIFS ET NOTIONS

du programme de l'éducation nationale

COMMENT RECONNAITRE LE MONDE VIVANT ?

Connaître des caractéristiques du monde vivant, ses interactions, sa diversité

- Identifier ce qui est animal, végétal, minéral ou élaboré par des êtres vivants.
- Développement d'animaux et de végétaux.
- Le cycle de vie des êtres vivants.
- Régimes alimentaires de quelques animaux.
- Identifier les interactions des êtres vivants entre eux et avec leur milieu
 - Diversité des organismes vivants présents dans un milieu et leur interdépendance.
 - Relations alimentaires entre les organismes vivants.
 - Chaînes de prédation.

Identifier des paysages

- Reconnaître différents paysages : les littoraux, les massifs montagneux, les campagnes, les villes, les déserts...
- **Situer un lieu sur une carte ou un globe ou sur un écran informatique**
 - Identifier des représentations globales de la Terre et du monde.
 - Repérer la position de sa région, de la France, de l'Europe, des continents et des océans.

MOTS-CLEFS Ecailles, œuf, cycle de vie, ovipare, squamates, chéloniens, crocodiliens, camouflage, chaîne de prédation, vertébrés, paysages, régime alimentaire, continents, océans, espèces menacées



90 min

Otaries

Une première partie en salle permettra de découvrir **le monde des otaries** : répartition géographique, régime alimentaire, mode de vie et différences avec le phoque.

En seconde partie d'atelier, les enfants assisteront, à la **baie des lions de mer**, à une **démonstration privée** et commentée des exercices et capacités de nos animaux.

OBJECTIFS ET NOTIONS

du programme de l'éducation nationale

COMMENT RECONNAITRE LE MONDE VIVANT ?

Connaître des caractéristiques du monde vivant, ses interactions, sa diversité

- Identifier ce qui est animal, végétal, minéral ou élaboré par des êtres vivants.
- Développement d'animaux et de végétaux.
- Le cycle de vie des êtres vivants.
- Régimes alimentaires de quelques animaux.
- Identifier les interactions des êtres vivants entre eux et avec leur milieu
 - Diversité des organismes vivants présents dans un milieu et leur interdépendance.
 - Relations alimentaires entre les organismes vivants.
 - Chaînes de prédation.

Identifier des paysages

- Reconnaître différents paysages : les littoraux, les massifs montagneux, les campagnes, les villes, les déserts...
- **Situer un lieu sur une carte ou un globe ou sur un écran informatique**
 - Identifier des représentations globales de la Terre et du monde.
 - Repérer la position de sa région, de la France, de l'Europe, des continents et des océans.

Se repérer dans le temps et le mesurer

- Comparer, estimer, mesurer des durées.
- Unités de mesure usuelles de durées : jour, semaine, heure, minute, seconde, mois, année, siècle, millénaire.

MOTS-CLEFS Otarie, mammifères, poils, mamelle, vivipare, reproduction, continents, océans, cycle de vie, dimorphisme sexuel, paysage, chaîne de prédation, espèces menacées

Ateliers Cycle 3

Nos ateliers sont élaborés en suivant les programmes scolaires, en collaboration avec l'Éducation Nationale.

5 ateliers vous sont proposés



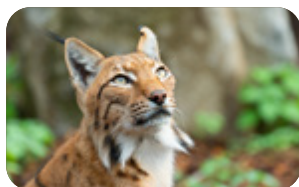
Oiseaux



Drôles de dents



Animaux du chaud et du froid



Initiation à la classification



À la découverte du zoo

Tarifs (par personne)



Visite libre - Entrée

Primaire/Collège*

13€

Accompagnant

16€



Restauration

Pique-nique

9,5€ adulte | 6,5€ enfant



Visites avec ateliers

Ateliers pédagogiques

+ 4€



Option Explorateur

Carnet de l'explorateur

+ 2€

Formule express

13,9€ adulte | 9,9€ enfant

*1 accompagnateur gratuit pour 10 enfants
Prix affichés par personne. Maximum de 30 enfants par atelier.



Oiseaux

Les oiseaux sont des animaux de tous les extrêmes. Leur capacité de vol leur a permis de coloniser bien plus de **milieux** que n'importe quel autre animal. Des vastes océans aux impénétrables forêts tropicales, les oiseaux ont su redoubler d'ingéniosité pour **s'adapter** et briller dans le domaine de la survie.

Grâce à la manipulation de **matériel pédagogique**, les oiseaux n'auront plus de secrets pour les enfants.

OBJECTIFS ET NOTIONS

du programme de l'éducation nationale

LE VIVANT, SA DIVERSITÉ ET LES FONCTIONS QUI LE CARACTÉRISENT

Classer les organismes, exploiter les liens de parenté pour comprendre et expliquer l'évolution des organismes

- La cellule, une structure commune aux êtres vivants.

Utiliser différents critères pour classer les êtres vivants ; identifier des liens de parenté entre des organismes.

Identifier les changements des peuplements de la Terre au cours du temps.

- Biodiversité : diversités actuelle et passée des espèces.

Mettre en évidence l'interdépendance des différents êtres vivants dans un réseau trophique

Découvrir que tout être vivant produit sa matière à partir de celle qu'il prélève.

Relier la production de matière par les animaux et leur consommation de nourriture provenant d'autres êtres vivants.

- Besoins alimentaires des animaux.

LA PLANÈTE TERRE. LES ÊTRES VIVANTS DANS LEUR ENVIRONNEMENT

Mettre en évidence l'interdépendance des Identifier des enjeux liés à l'environnement

Décrire un milieu de vie dans ses diverses composantes.

- Notion d'écosystème.

- Interactions des organismes vivants entre eux et avec leur environnement.

- Relier le peuplement d'un milieu et les conditions de vie.

MOTS-CLEFS

Plumes, paysage, adaptations, évolution, régime alimentaire, reproduction, espèces menacées



60 min



Drôles de dents

Dans cet atelier, les enfants apprendront l'importance de **l'alimentation** dans la vie des animaux mais aussi la variabilité de leur **régime alimentaire**. Cet apport de connaissance se fera en relation avec **l'anatomie** des animaux grâce à la manipulation de **matériel pédagogique**.

Afin de restituer les connaissances acquises durant l'atelier, les enfants étudieront dans un second temps un crâne : types de dents, nombre, régimes alimentaires... Pour ensuite le présenter au reste de la classe.

OBJECTIFS ET NOTIONS

du programme de l'éducation nationale

LE VIVANT, SA DIVERSITÉ ET LES FONCTIONS QUI LE CARACTÉRISENT

Classer les organismes, exploiter les liens de parenté pour comprendre et expliquer l'évolution des organismes

- La cellule, une structure commune aux êtres vivants.

- Utiliser différents critères pour classer les êtres vivants ; identifier des liens de parenté entre des organismes.

- Caractère commun, hérédité et relation de parenté.

Mettre en évidence l'interdépendance des différents êtres vivants dans un réseau trophique

- Découvrir que tout être vivant produit sa matière à partir de celle qu'il prélève.

- Relier la production de matière par les animaux et leur consommation de nourriture provenant d'autres êtres vivants.

- Besoins alimentaires des animaux.

- Devenir de la matière d'un organisme lorsqu'il est mort : les décomposeurs.

MOTS-CLEFS Dent, cellule, organe, carnassière, caractère commun, régime alimentaire, chaîne alimentaire, décomposeurs.



90 min



Animaux du chaud et du froid

La Nature a doté les animaux de notre planète **d'adaptations exceptionnelles** que les enfants découvriront grâce à la **manipulation de matériel pédagogique**.

Après une première partie en salle, l'atelier se poursuit dans le parc afin que les enfants puissent d'eux-mêmes trouver les **adaptations** et les **acclimations** les plus impressionnantes de nos pensionnaires.

OBJECTIFS ET NOTIONS

du programme de l'éducation nationale

LE VIVANT, SA DIVERSITÉ ET LES FONCTIONS QUI LE CARACTÉRISENT

Classer les organismes, exploiter les liens de parenté pour comprendre et expliquer l'évolution des organismes

- La cellule, une structure commune aux êtres vivants.

Identifier les changements des peuplements de la Terre au cours du temps.

- Biodiversité : diversités actuelle et passée des espèces.

LA PLANÈTE TERRE. LES ÊTRES VIVANTS DANS LEUR ENVIRONNEMENT

Situer la Terre dans le système solaire et caractériser les conditions de la vie terrestre

Identifier les composantes biologiques et géologiques d'un paysage.

- Paysages, géologie locale, interactions avec l'environnement et le peuplement.

- Phénomènes traduisant l'activité externe de la Terre : phénomènes météorologiques et climatiques.

Identifier des enjeux liés à l'environnement

Décrire un milieu de vie dans ses diverses composantes.

- Notion d'écosystème.

- Interactions des organismes vivants entre eux et avec leur environnement.

- Relier le peuplement d'un milieu et les conditions de vie.

- Modification du peuplement en fonction des conditions physico-chimiques du milieu et des saisons.

- Conséquences de la modification d'un facteur physique ou biologique sur l'écosystème.

- La biodiversité, un réseau dynamique. Identifier la nature des interactions entre les êtres vivants et leur importance dans le peuplement des milieux. Identifier quelques impacts humains dans un environnement.

MOTS-CLEFS Climats, continents, océans, dimorphisme sexuel, camouflage, saisons, migration, adaptation, évolution, hibernation, hibernation, régime alimentaire, espèces menacées



90 min



Initiation à la classification

Lors d'une première partie, l'animateur accompagne les élèves dans le parc afin d'observer les animaux et leurs **caractères** dans le but de remplir un **tableau à double entrée**.

La seconde partie en salle sera l'occasion pour les élèves de réaliser avec l'animateur une **classification emboîtée** des espèces observées sur le parc. Les notions de **caractère commun**, **hérédité** et **relation de parenté** sont abordées.

OBJECTIFS ET NOTIONS

du programme de l'éducation nationale

LE VIVANT, SA DIVERSITÉ ET LES FONCTIONS QUI LE CARACTÉRISENT

Classer les organismes, exploiter les liens de parenté pour comprendre et expliquer l'évolution des organismes

- La cellule, une structure commune aux êtres vivants.
- Utiliser différents critères pour classer les êtres vivants ; identifier des liens de parenté entre des organismes.
- Caractère commun, hérédité et relation de parenté.

MOTS-CLEFS Cellule – classification emboîtée – caractère commun – hérédité – relation de parenté – attributs



60 min



À la découverte du zoo

Pourquoi est-ce que les zoos existent-ils et quelles sont leurs missions du quotidien ?

Aujourd'hui les zoos ne sont plus des lieux d'exhibition, mais bien de **pédagogie**, de **conservation** et de **recherche**.

En petits groupes, les enfants analyseront les **besoins de différents animaux** afin de créer, à l'aide de supports pédagogiques, un enclos pour les accueillir dans des **conditions optimales**.

Par la suite ils présenteront aux autres élèves leur travail.

OBJECTIFS ET NOTIONS

du programme de l'éducation nationale

Mettre en évidence les besoins vitaux de chaque espèce

MOTS-CLEFS Besoin vital - bien-être animal - chaîne alimentaire - mixité d'espèces



90 min



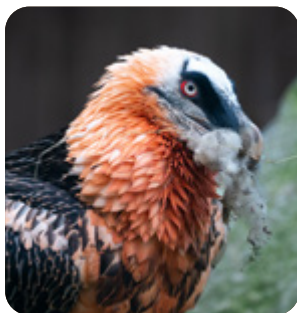
Ateliers Cycle 4

Nos ateliers sont élaborés en suivant les programmes scolaires, en collaboration avec l'Éducation Nationale.

3 ateliers vous sont proposés



Classification



Rôles d'un parc zoologique



Les métiers du zoo

Tarifs (par personne)



Visite libre - Entrée

Collège*

13€

Accompagnant

16€



Restauration

Pique-nique

9,5€ adulte | 6,5€ enfant



Visites avec ateliers

Ateliers pédagogiques

+ 4€



Option Explorateur

Carnet de l'explorateur

+ 2€

Formule express

13,9€ adulte | 9,9€ enfant

Classification

Lors d'une première partie, l'animateur accompagne les élèves dans le parc afin d'observer les animaux et leurs **caractères** dans le but de remplir un **tableau à double entrée**.

Dans un second temps en salle, les élèves s'appuieront sur **leurs observations** afin de comprendre comment les **scientifiques classent** la **biodiversité actuelle et passée**. Enfin, en petit groupe, les élèves étudieront différents groupes d'animaux afin de comprendre les **mécanismes** à l'**origine** de la **biodiversité** sur Terre.

OBJECTIFS ET NOTIONS

du programme de l'éducation nationale

LE VIVANT ET SON ÉVOLUTION

Relier des éléments de biologie de la reproduction sexuée et asexuée des êtres vivants et l'influence du milieu sur la survie des individus à la dynamique des populations.

- Gamètes et patrimoine génétique chez les vertébrés
- Dynamique des populations et paramètres d'influence

Relier l'étude des relations de parenté entre les êtres vivants et l'évolution

- Caractères partagés et classification
- Les grands groupes d'êtres vivants dont Homo sapiens, leur parenté et leur évolution

Expliquer sur quoi reposent la diversité et la stabilité génétique des individus. Expliquer les mécanismes à l'origine de la diversité et de la stabilité génétique des individus. Expliquer comment les phénotypes sont déterminés par les génotypes et par l'action de l'environnement.

Relier, comme des processus dynamiques, la diversité génétique et la biodiversité.

- Diversité et dynamique du monde vivant à différents niveaux d'organisation ; diversité des relations interspécifiques.
- Diversité génétique au sein d'une population ; hérédité, stabilité des groupes.
- ADN, mutations, brassage, gène, méiose et fécondation.

Mettre en évidence des faits d'évolution des espèces et donner des arguments en faveur de quelques mécanismes de l'évolution.

- Apparition et disparition d'espèces au cours du temps (traces fossiles des premiers organismes vivants sur Terre).
- Maintien des formes aptes à se reproduire, hasard, sélection naturelle.

MOTS-CLEFS Biodiversité – patrimoine génétique – classification – fossiles – sélection – hasard – évolution – caractères partagés

*1 accompagnateur gratuit pour 10 enfants
Prix affichés par personne. Maximum de 30 enfants par atelier.



60 min



Rôles d'un parc zoologique

Aujourd'hui, les parcs zoologiques ne sont plus des lieux d'exhibition, mais bien de **pédagogie**, de **conservation** et de **recherche**. Face à l'érosion de la biodiversité les parcs zoologiques sont **indispensables** à sa sauvegarde.

Cet atelier permet de découvrir ce qui se cache derrière ces grands mots et de **comprendre comment fonctionne un zoo moderne**.



60 min



Les métiers du zoo

« **Comment devient-on soigneur animalier ?** »

« **Quels sont les métiers du zoo ?** »

Ce sont des questions que beaucoup se posent. Nous vous proposons donc, à travers cet atelier, l'occasion de découvrir de **manière ludique** les différents **métiers animaliers** qui existent au zoo. C'est aussi l'occasion de découvrir **les formations** permettant de concrétiser un rêve.

Vétérinaires, soigneurs, animateurs, éthologues... autant de professions passionnantes qui permettent au quotidien d'assurer **la bonne santé et le bien-être** des animaux mais aussi d'assurer **un futur à la biodiversité** qui nous entoure.



Ateliers Lycée

Nos ateliers sont élaborés en suivant les programmes scolaires, en collaboration avec l'Éducation Nationale.

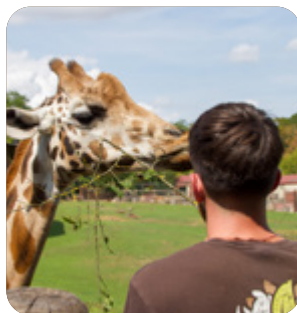
3 ateliers vous sont proposés



Évolution et classification



Un zoo au service de la biodiversité



Orientation

Tarifs (par personne)



Visite libre - Entrée

Lycée

16€

Accompagnant

16€



Restauration

Pique-nique

9,5€ adulte | 6,5€ enfant



Visites avec ateliers

Ateliers pédagogiques

+ 4€



Option Explorateur

Carnet de l'explorateur

+ 2€

Formule express

13,9€ adulte | 9,9€ enfant

Prix affichés par personne. Maximum de 30 enfants par atelier.



90 min



Évolution et classification

L'objectif de l'atelier est de permettre aux élèves de comprendre qu'il existe une **unité** et une **diversité** du vivant sur Terre et que cette biodiversité est **dynamique** et est le résultat de **différentes forces**.

L'impact de l'Homme sur la biodiversité sera **étudié** tout comme les solutions qui permettent de limiter cet impact.

OBJECTIFS ET NOTIONS

du programme de l'éducation nationale

BIODIVERSITÉ, RÉSULTAT ET ÉTAPE DE L'ÉVOLUTION

Les échelles de la biodiversité

- Biodiversité = diversité du vivant et sa dynamique à différentes échelles.
- Diversité au sein des espèces, des populations et des individus.
- La biodiversité évolue aux différents niveaux et aux différentes échelles de temps.
- De nombreux facteurs dont l'activité humaine modifient la biodiversité.
- Spéciation

La biodiversité change au cours du temps dû à des forces évolutives

- La biodiversité évolue au cours des temps géologiques.
- La sélection naturelle résulte de la pression du milieu et des interactions entre les organismes.
- De nombreux facteurs, dont l'activité humaine, provoquent des modifications de la biodiversité.
- Cette évolution est observable sur de courtes échelles de temps et de nos jours.
- Les crises biologiques.
- La dérive génétique.

Communication intraspécifique et sélection sexuelle

- La communication consiste en la transmission d'un message entre un émetteur et un récepteur.
- La communication s'inscrit dans le cadre d'une fonction biologique, il en existe une grande diversité de modalités de communication.
- La transmission d'un message entre un organisme émetteur et un organisme récepteur peut modifier son comportement en réponse à ce message.
- Sélection sexuelle.

MOTS-CLEFS Biodiversité – espèce – population – variabilité – crise biologique – évolution – sélection naturelle – sélection sexuelle – dérive génétique – hasard – impact des activités et comportements humains – éducation au développement durable – communication intraspécifique – dimorphisme sexuel.



60 min



Un zoo au service de la biodiversité

Aujourd'hui, les parcs zoologiques ne sont plus des lieux d'exhibition, mais bien de **pédagogie**, de **conservation** et de **recherche**. Face à **l'érosion de la biodiversité** les parcs zoologiques sont indispensables à sa sauvegarde.

En petits groupes, les élèves **étudient des cas concrets** de différentes espèces animales pour lesquels les zoos jouent un rôle majeur pour sa conservation. A la fin de l'atelier **chaque groupe présente son travail** au reste de la classe.

À travers cet atelier vous découvrirez le travail passionné et essentiel des parcs zoologiques qui œuvrent chaque jour pour un demain plus vert et plus sauvage.



60 min



Orientation

« *Comment devient-on soigneur animalier ?* »

« *Quels sont les métiers du zoo ?* »

Ce sont des questions que beaucoup se posent. Nous vous proposons donc, à travers cet atelier, l'occasion de **nous rencontrer** et de découvrir les différents **métiers animaliers** qui existent au zoo. C'est aussi l'occasion de découvrir **les formations** permettant de concrétiser un rêve.

Vétérinaires, soigneurs, animateurs, éthologues... autant de professions passionnantes qui permettent au quotidien d'assurer **la bonne santé et le bien-être** des animaux mais aussi d'assurer **un futur à la biodiversité** qui nous entoure.

Selon les disponibilités, **différents intervenants seront présents** afin d'exposer les tenants et les aboutissants de chacun de ces métiers, et qui de mieux pour parler du métier de soigneur animalier qu'un soigneur lui-même ?

Informations et Restauration



Panier Pique-nique (sac kraft)

- Moricette (1/2 moricette par enfant, conseillé jusqu'à 7 ans)
- Chips
- Donut (compote pour les enfants)
- Eau 33 cl

À retirer dans un de nos points de restauration, pas d'emplacement réservé.

9,5€
/adulte

6,5€
/enfant



Formule Express

Adulte Burger de bœuf (steak haché x2 + sauce burger + cornichon + cheddar) / Frites / Donut / Eau plate

Enfant Burger de bœuf (steak haché + ketchup + cheddar) / Frites / Compote / Eau plate

Places réservées pour le groupe dans une salle

13,9€
/adulte

9,9€
/enfant

Tarifs

TTC par personne



Visite libre

Maternelle*

13€

Primaire / Collège**

13€

Lycée et +

16€

Accompagnant

16€



Visites avec ateliers

Ateliers
pédagogiques

+ 4€



Option Explorateur

Carnet
de l'explorateur

+ 2€

* 1 accompagnateur gratuit pour 6 enfants
** 1 accompagnateur gratuit pour 10 enfants
Prix affichés par personne. Maximum de 30 enfants par atelier.



Pass' Enseignant

Suite à la réservation d'une sortie scolaire, la pré-visite est gratuite pour les enseignants.
Vous pouvez contacter notre service commercial afin d'obtenir votre invitation nominative.

À savoir

P

Parking autocars
gratuit



Pas de casiers
à disposition



Entrée gratuite pour le chauffeur de bus ainsi qu'une remise de 50% sur un menu dans nos points de restauration. Sur présentation de la feuille de route.

Réservation obligatoire auprès du service pédagogique.

Cela commence par des petits gestes...



486 kg En 2017, chaque européen a produit en une année une moyenne de 486 kg d'ordures ménagères. Nos poubelles ou conteneurs de tri ne désemploient pas. Il faut donc se tourner vers une nouvelle alternative responsable, celle du "zéro déchet". L'école est un lieu où nous devons apprendre à agir collectivement pour une société responsable.

Pas 0 déchets

Bouteille en plastique, cannettes



Sandwich sous vide

Paquets de chips et autres paquets de gâteaux apéritifs



0 déchets

Gourde

Idée : y mettre un morceau de charbon filtrant



Sandwich maison

Emballé dans un tissu, une boîte...

Chips maison

Ou mini cakes, muffins salés dans des boîtes



Astuces

- On peut acheter son sandwich à la boulangerie en apportant son sac.
- On peut mutualiser les plats pour gagner du temps : l'un fait un cake salé, l'autre un dessert...

Un petit défi ?



Organisez un concours pour savoir quelle classe ou quel groupe aura la poubelle la plus légère à la fin du pique-nique.

Pourquoi ne pas essayer lors de votre visite au Parc Zoologique d'Amnéville ?

Des rendez-vous quotidiens...

Des moments de découverte
Lors des nourrissages, un animateur pédagogique vous permet d'en apprendre plus sur cet animal : son régime alimentaire, nos pensionnaires, les menaces qui pèsent sur cette espèce.



Gorilles des plaines de l'Ouest



Ours bruns



Hippopotames amphibies



Loups arctiques



Lynx boréal



Manchots de Humboldt



Ours polaires



Orangs-outans de Sumatra

Ne ratez pas nos spectacles des otaries, situées à la baie des lions de mers, dans une des plus belles installations d'Europe.
Au sein de l'Arène des Oiseaux vous assisterez à un magnifique spectacle en vol libre pour découvrir les prédateurs du ciel !



Les Ailes du Monde



La Baie des Lions de Mer

Nous travaillons avec des animaux, les horaires des animations peuvent donc varier en fonction de contraintes zootechniques ou de la météo.

À savoir !

Il se peut que vos ateliers pédagogiques soient prévus au même moment que certaines animations ou présentations, cependant plusieurs créneaux ont lieu dans la journée il sera tout à fait possible d'y assister.

LE TERRITOIRE DES FÉLINS

- Atele de Colombie
- Binturong
- Capucin
- Caracal
- Coatis
- Flamant rose
- Grand-duc du Bengale
- Lion et lion blanc
- Macaque crabier
- Mangouste
- Panthère de l'Amour
- Panthère des neiges
- Panthère de Perse
- Puma
- Raton-laveur
- Tigre

LES ANIMAUX DE NOS FORÊTS

- Lynx des Carpatés
- Ours brun

LA TERRE D'AMÉRIQUE DU NORD

- Loup arctique
- Loutre d'Europe
- Ours polaire

LA JUNGLE TROPICALE

- Gelada
- Gorille
Maison des gorilles
- Flamant nain
- Fossa
- Lycaon
- Gris du Gabon
- Porc-épic
- Potamochère
- Suricate
- Vivarium

LA JUNGLE ASIATIQUE

- Orang-outan, gibbon
Maison des orangs-outans
- Rats des nuages
- Siamang

LE TERRITOIRE DES PETITS

- Jungle Splash*
- Chèvre naine / mouton
Mini ferme immersive
- Wallaby / Emeu
Immersion Wallabies

LA RÉSERVE AFRICAINE

- Autruche
- Grue royale
- Éléphant
Maison des éléphants
- Fennec
- Girafe de Nubie
Maison des girafes
- Guépard
- Hippopotame
- Hyène tachetée
- Maki catta / Maki vari
- Mandrill
- Pélican gris
- Rhinocéros blanc
Maison des rhinocéros
- Roussette d'Egypte
- Serval / Chat des sables
- Tortue radiée
- Zèbre des plaines
- Antilope rouanne

LA TERRE D'AMÉRIQUE DU SUD

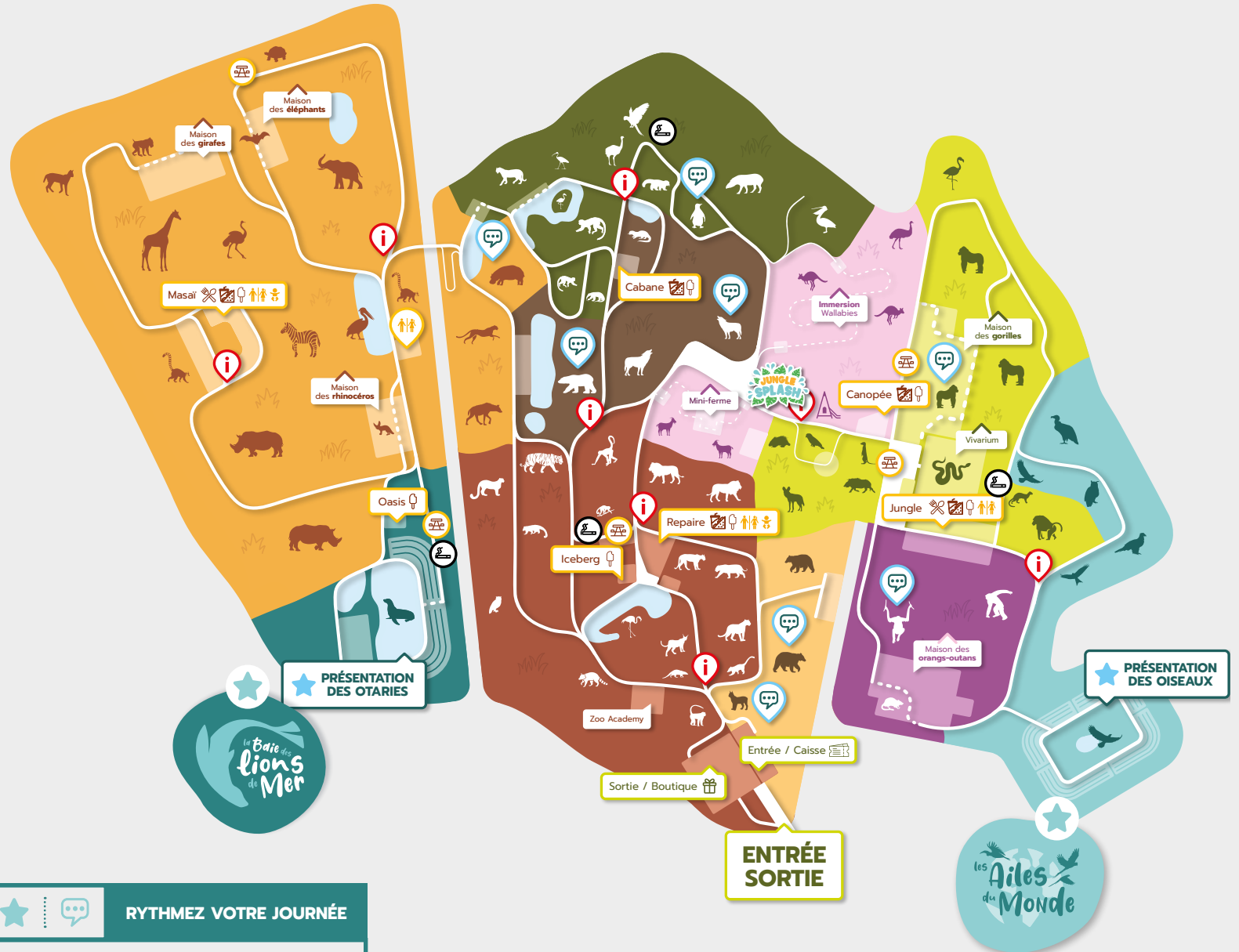
- Ara
- Jaguar
- Manchot de Humboldt
- Nandou
- Panda roux
- Pélican frisé
- Petits singes
- Tamandua
- Tapir terrestre
- Fourmilier géant
- Volière sud-américaine

LES PRÉDATEURS DU CIEL

- Pygargues
- Gypaète barbu
- Vautours
- Vautour de Rüppell
- Rapaces diurnes
- Rapaces nocturnes

LA BAIE DES LIONS DE MER

- Otarie de Californie



RYTHMEZ VOTRE JOURNÉE

Profitez des **spectacles** et de nombreux **rendez-vous animaliers** tout au long de la journée pour vivre une expérience au plus près des animaux.

Retrouvez le programme détaillé de votre journée grâce au QR code ci-dessus

Un sens de visite conseillé vous permettra de profiter au maximum de votre visite !

LÉGENDE

- plan du parc
- restaurant
- toilette
- spectacle
- snack
- table à langer
- rendez-vous animalier
- glace
- aire de pique-nique
- zone fumeur



ZOO AMNÉVILLE

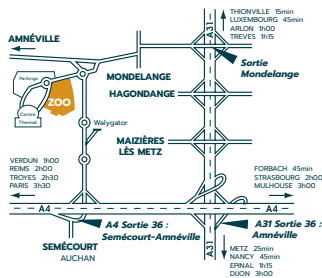
Tant à découvrir sur la vie

Horaires

Détail de nos horaires
d'ouverture et
organisez votre visite
en scannant ce QR
code



Comment venir ?



Équipe pédagogique

+33 (0)3 87 70 38 76

roxane.bodig@zoo-amneville.com

Pour plus d'informations, rendez-vous sur notre site :
www.zoo-amneville.com

Le Parc Zoologique d'Amnéville est membre de :



EAZA
(European Association
of Zoos and Aquariums)



WAZA
(World Association of Zoos
and Aquariums)



EARAZA
(Eurasian Regional
Association of Zoos
and Aquariums)



EEP
(European Endangered
Species Programme)



IZE
(International Zoo Educators
Association)



AFdPZ
(Association Française
des Parcs Zoologiques)